



PNC370

PoC vysílačka

- Široké pokrytí v sítích 3G/4G/WiFi
- Cenově dostupné řešení
- Kompaktnost, robustnost a snadná obsluha





- ① Tlačítko Push-To-Talk
- ② Regulační hlasitosti
- ③ Zabudovaná GPS
- ④ Dvoupalcový TFT displej
- ⑤ Klávesnice
- ⑥ Špičkový reproduktor
- ⑦ Audio konektor
- ⑧ USB 2.0 port
- ⑨ Zabudovaný Bluetooth
- ⑩ LED svítidla

HLAVNÍ VÝHODY

PTT po 3G/4G/WiFi sítích umožňuje okamžitou komunikaci, velké pokrytí a připojení i v zahraničí. Vysílačka PNC370 je správnou volbou pro všechny organizace, které chtějí dosáhnout vyšší produktivity a efektivity.



Široké pokrytí díky využití mobilních sítí

Vysílačka díky micro-SIM kartě vašim pracovníkům umožňuje komunikaci všude, kde je k dispozici pokrytí mobilní sítí 3G/4G.



LED svítidla

Stačí jedno stisknutí a praktická LED svítidla osvětlí okolní terén.



Vysoce kvalitní hlasová komunikace

Použití dvou mikrofonů s potlačením šumu zaručuje vysokou kvalitu privátních, skupinových i nouzových hovorů.



Předinstalované aplikace

Předinstalované androidové aplikace poskytují praktické PoC služby. Společnost Hytera navíc nabízí otevřené API rozhraní pro vlastní vývoj a přizpůsobení aplikací potřebám uživatelů.



Dostupnost uživatelů v reálném čase

Stav kontaktů (online nebo offline) můžete ověřit v reálném čase, takže máte dokonalý přehled o dostupnosti členů týmu.



Doplňkové funkce

Dispečer může PoC aplikaci instalovanou ve vysílačce na dálku zablokovat nebo znovu oživit.



Určení polohy pomocí GPS a hodiny reálného času

Zabudovaný GPS přijímač umožňuje na dispečerském pracovišti sledovat polohu uživatelů a podporuje přesné hodiny pro zobrazení historie hovorů.



Dlouhá výdrž baterie

Mimořádná výdrž baterie zajišťuje dlouhou provozuschopnost vysílačky. Díky podpoře Micro-USB nabíjení lze navíc baterii snadno nabíjet kdykoliv a kdekoliv.



Zabudovaný Bluetooth

Zabudovaný Bluetooth umožňuje bezdrátové spojení s Bluetooth audio příslušenstvím, což přispívá k vyšší produktivitě vašich pracovníků.



Zabudovaná WiFi

Připojení do WiFi sítí zajišťuje spolehlivou komunikaci, a to zejména uvnitř budov, a současně šetří náklady na datovou komunikaci.

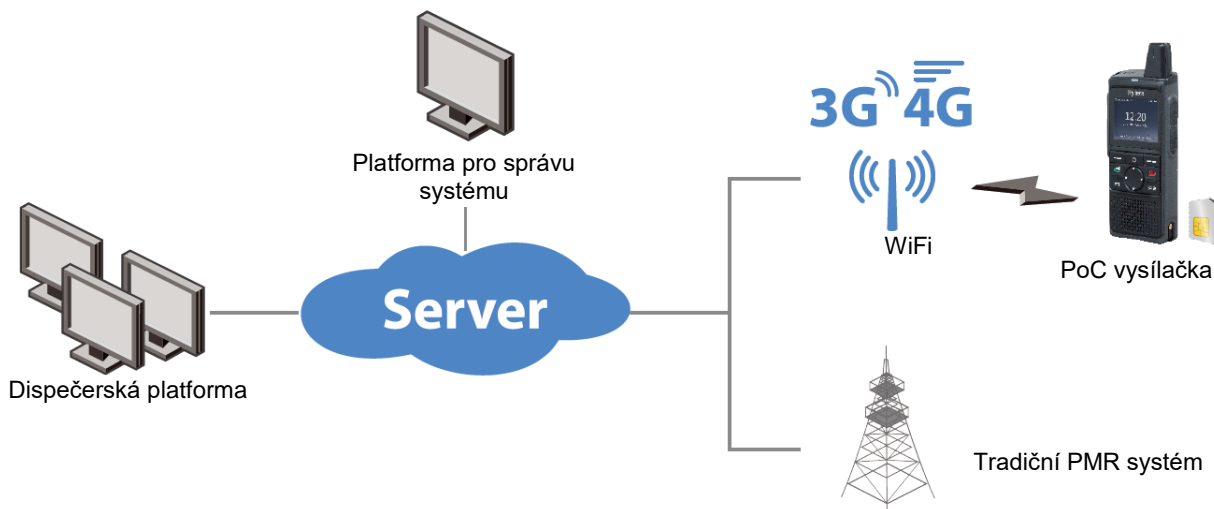


Spolehlivost a odolnost

Vysílačka PNC370 splňuje požadavky standardu MIL-STD-810G a díky krytí IP55 představuje spolehlivé řešení i do náročných podmínek.

SYSTÉMOVÁ ARCHITEKTURA

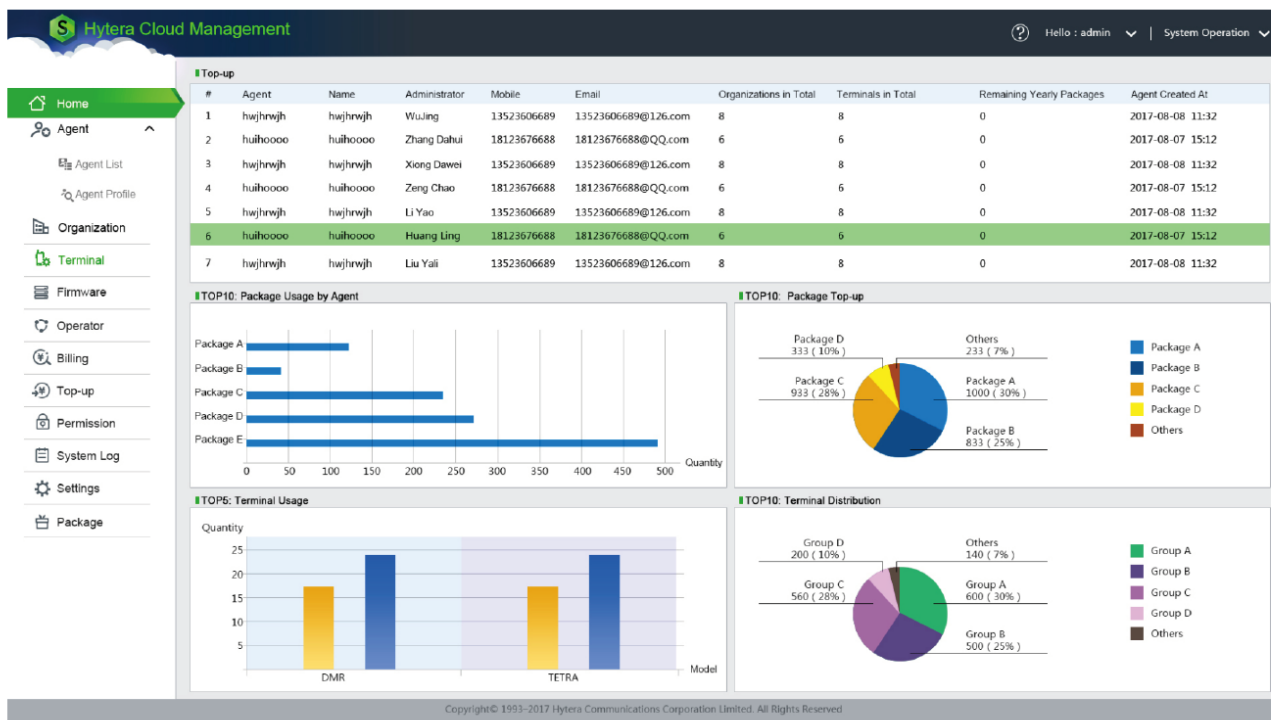
Společnost Hytera poskytuje komplexní PoC řešení zahrnující platformu pro správu systému, dispečerskou platformu, server, PoC aplikace a vysílačky.



PLATFORMA PRO SPRÁVU SYSTÉMU

Webová platforma pro řízení komunikační sítě nabízí vedle efektivní správy uživatelů a vysílaček také možnost fakturace a další služby.

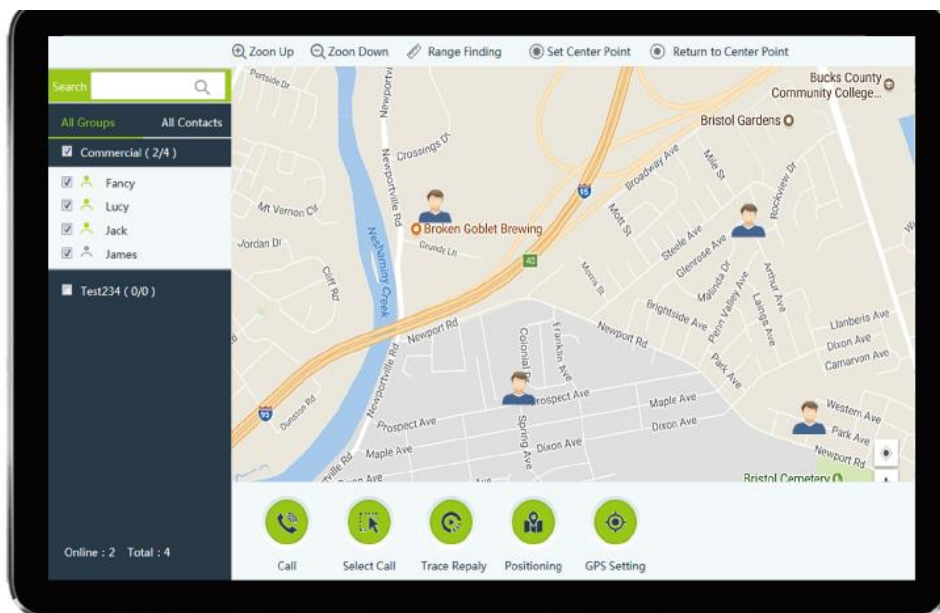
- Strukturovaná správa účtů
- Sledování provozu a provozní zprávy
- Možnost fakturace a dobíjení kreditu
- Upgrade firmwaru na dálku



DISPEČERSKÁ PLATFORMA

Dispečerská platforma pomocí GPS zabudované ve vysílačce PNC370 dokáže zobrazit aktuální polohu uživatelů na online mapě. Dispečer tak mohou rychle a efektivně reagovat na aktuální situaci, na dálku ovládat jednotlivé vysílačky a okamžitě a efektivně komunikovat s uživateli v terénu.

- Správa uživatelů a skupin
- Hlasový dispečink a záznam hovorů
- Kontakty, stavy a historie
- Sledování aktuální polohy a volání z mapy



CÍLOVÉ TRHY

Logistika



Doprava



Korporace



Bezpečnost



Energetika



Orgány místní správy



SPECIFIKACE

Standardy a frekvence

LTE	FDD LTE: B1/3/5/7/8
WCDMA	B1
WLAN	2.4 GHz, 802.11 b/g/n
Bluetooth	BT 4.1
System pro určení polohy	GPS/BDS/GLONASS

Všeobecné specifikace

Rozměry (V x Š x H)	121 x 55,5 x 24 mm
Hmotnost (s baterií)	185 g
Operační systém	Android 5.1
Procesor	MSM8909, Quad-core, 1.1 GHz
Paměť	RAM: 512 MB
	ROM: 4 GB
SIM karta	Micro SIM (12 x 15 mm)
Displej	2,0" 320 x 240
	TFT – nedotýkový
Port	Micro USB 2.0
	Audio konektor, 2,5 mm
	Rozhraní pro nabíjení ve stojánku
Provozní napětí	3,6 V (jmenovité napětí)
Baterie	3100 mAh (Li-On)
Výdrž baterie	> 18 hodin (pracovní cyklus 5-5-90)

Vysílač a přijímač

Audio výkon	1 W (jmenovitý) (maximální: 2 W)
Mikrofon	Duální mikrofon s funkcí potlačení šumu

Charakteristiky prostředí

Ochrana proti prachu a vodě	IP 55
Odolnost proti nárazům a vibracím	Standard MIL-STD-810G
Odolnost proti pádu	1,2 m
Elektrostatický výboj	IEC 61000-4-2
	± 8 kV (kontaktní výboj) ± 12 kV (do vzduchu)
Provozní teplota	-20°C až +60°C
Skladovací teplota	-30°C až +70°C

STANDARDNÍ PŘÍSLUŠENSTVÍ



BL3101 – Li-ion baterie



Napájecí adaptér



RO01 – Řemínek na zápěstí



BC08 – Klips za opasek

DOPLŇKOVÉ PŘÍSLUŠENSTVÍ



EHS16 – Sluchátko ve tvaru C



MCL23 – Multi-nabíječ



Hytera Communications Corporation Limited
Kód na burze: 002583.SZ

Adresa: Hytera Tower, Shenzhen Hi-Tech Industrial Park North, Beihuan Road
9108#, Nanshan District, Shenzhen, Čínská lidová republika
Tel: +86-755-2697 2999 **Fax:** +86-755-8613 7139 **PSČ:** 518057
http://www.hytera.com **marketing@hytera.com**



Společnost Hytera si vyhrazuje právo na změnu provedení a specifikací výrobku a nenese odpovědnost za tiskové chyby. Z důvodu tisku se skutečný výrobek bude mírně lišit od výrobku znázorněného v tištěných materiálech.

HYT, Hytera[®] jsou registrované ochranné známky společnosti Hytera Communications Corp. Ltd.
© 2017 Hytera Communications Corp. Ltd. Všechna práva vyhrazena.